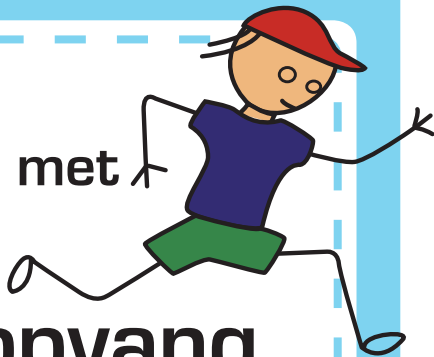


Begeleiding met dag en nacht opvang



Voor wie?

Je ervaart moeilijkheden in de opvoeding van je kinderen. Je voelt aan dat tijdelijke opvang van je kind kan helpen om terug rust te brengen in je gezin. We begeleiden gezinnen met kinderen (0 tot 12 jaar) uit het arrondissement Turnhout.

Wat?

Gedurende max. 6 maanden begeleiden we je kind in een leefgroep. Tegelijkertijd ondersteunen we je als ouder in het versterken van je opvoedingsvaardigheden en in het terugvinden van evenwicht in je gezin.

Contact met je kind blijft belangrijk. Dit kan via weekends thuis, bezoeken in Lentekind, telefoon,... We spreken dit samen af. Voor de opvang vragen we een kleine bijdrage, berekend volgens inkomen.

Hoe?

Je kind verblijft in een leefgroep, waar we werken rond gevoelens, ontwikkeling, grenzen en regels, sociale vaardigheden,... Ondertussen ondersteunen we je als ouder in de aanpak van de problemen in je gezin.

Wanneer en waar?

Onze twee leefgroepen bevinden zich in onze hoofd-afdeling te Vlimmeren.



Lentekind
Hoogstraat 13
2340 Vlimmeren
03/309.23.40
lentekind@lentekind.be